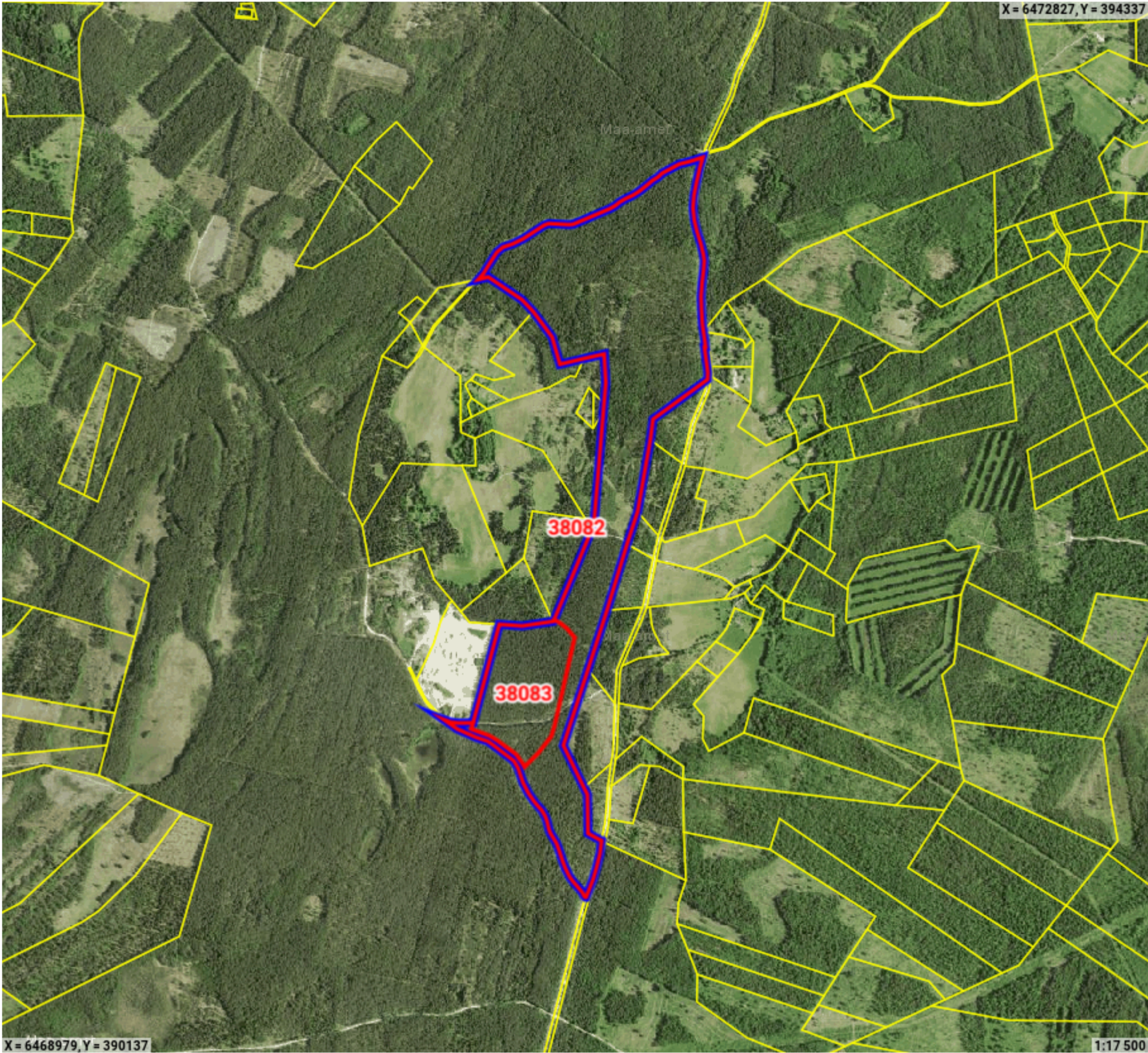


Maatoiming nr: 2025021711576



Legend

- Registreeritud KÜ
- Originaal piirjoon
- Muudetud piirjoon
- Kommentaar

Katastriüksuse id: 38083

Maatüki aadress: Varkja kruusakarjäär 2
ligikaudne maksustamishind: -

Katastriüksuse id: 38082

Maatüki aadress: Kihelkonna metskond 66
ligikaudne maksustamishind: -

Maatoiming nr 2025021711576

Toimingu andmed

Maatoimingu osalised

Isik	Seos maatükiga	Roll
Kliimaministeerium		Omanik
Maa-amet		Plaani looja
Saaremaa Vallavalitsus		Kohalik omavalitsus
Elektrilevi OÜ		Koormaja

Maakorralduse osaliste nimekiri on automaatselt genereeritud kava kinnitamisel. Maatoimingu menetluse käigus võib menetleja täiendaval kontrollimisel osalisi ja kooskõlastajaid kas lisada või eemaldada.

Maatoiminguga nr 2025021711576 kinnitamisega nõustud algatatud maakorralduse läbiviimisega koostatud maakorralduskava alusel. Kinnitus on ka avaldus katastrimõõdistustingimuste väljastamiseks, kava alusel maatükkide moodustamiseks katastris ehk katastrikandeks ning nõusolekuks maatüki katastriandmete muutmiseks kinnistusraamatus.